



Voluntariado Corporativo

Catálogo de atividades 2025



Apresentação da MONTIS

- **Organização não-governamental fundada em 2014**
- **Sem fins lucrativos**
- **Âmbito nacional**
- **cerca de 300 ha sob gestão**
- **cerca de 400 sócios**

O que nos move



Missão

Produzir biodiversidade através de uma gestão sustentável do patrimônio natural, participada, transparente e aberta a todos.



Visão

Gerir terrenos para a criação de valor com a biodiversidade.



Motivação

Levar a conservação da natureza e da biodiversidade a todos, de forma transparente e aberta

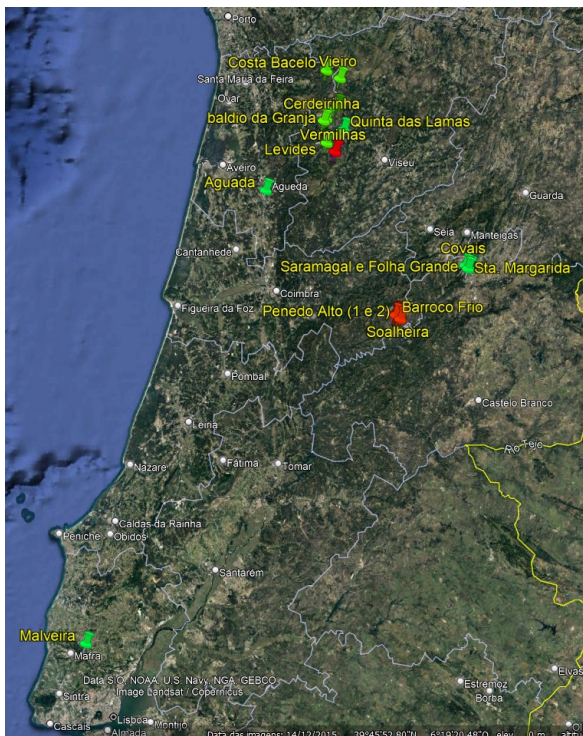


Diferença

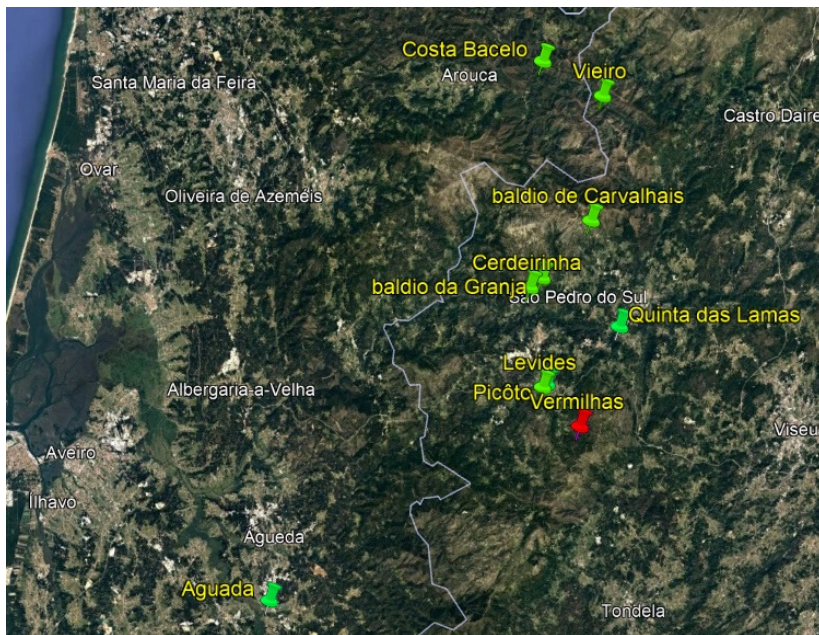
foco na compra e gestão concreta de terrenos, numa visão a longo prazo, com uma lógica adaptativa e baseada na análise concreta de resultados.

Propriedades geridas pela MONTIS

Nacional



Aveiro / Viseu

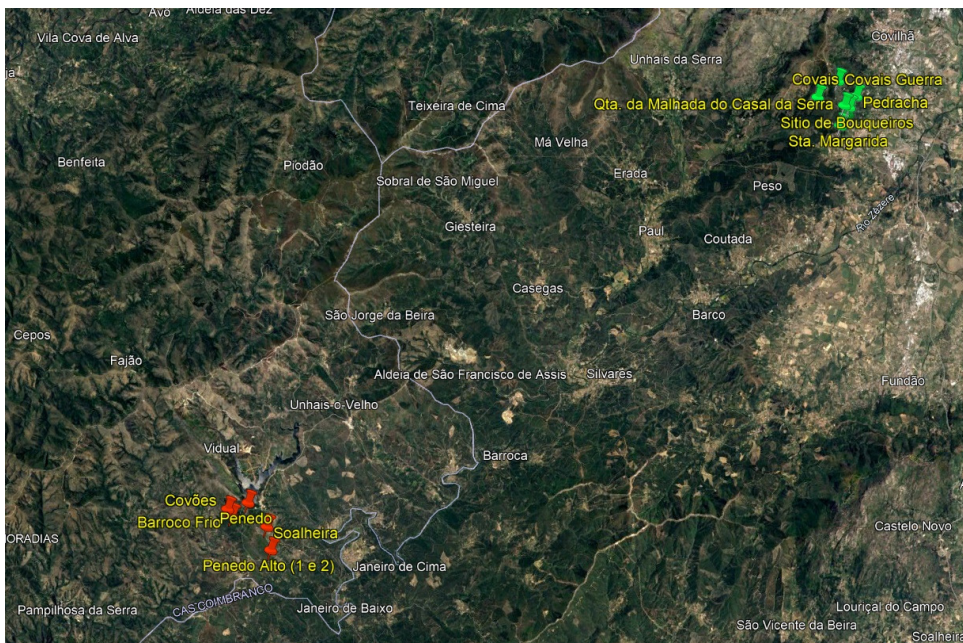


Voluntariado Corporativo
Catálogo de atividades 2025

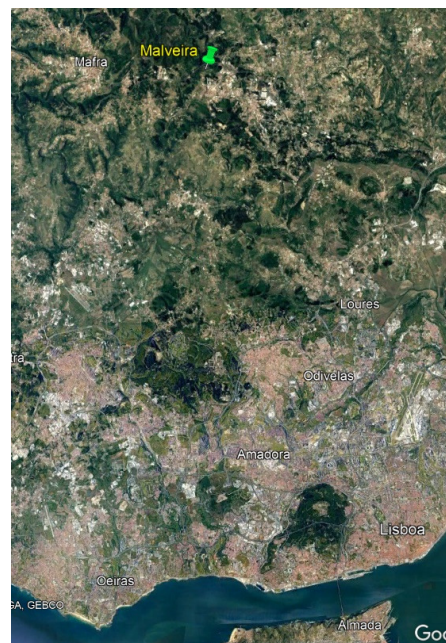


Propriedades geridas pela MONTIS

Coimbra / Castelo Branco



Lisboa



Voluntariado Corporativo
Catálogo de atividades 2025



Atividades na MONTIS

Regulares

- Passeio mensal
- Voluntariado mensal
- Colóquios (dois por ano)
- “Dia e noite no carvalhal”

Outros

- Bioblitz
- Oficinas de fauna e flora
- Oficinas de engenharia natural
- Cursos de comunicação de conservação

Voluntariado

- Voluntariado académico
- Voluntariado jovem
- Voluntariado corporativo
- Envolvimento corporativo de longa duração
- Voluntariado de longa duração (internacional)
- Campos de trabalho internacionais

Voluntariado Corporativo
Catálogo de atividades 2025



A MONTIS e o voluntariado

Instrumento de envolvimento da comunidade na gestão da paisagem

Processo participativo para reconectar as pessoas à paisagem

Oportunidade para experimentar conservação na prática

Envolvimento e sensibilização

Voluntariado corporativo

- atividade pontual numa propriedade à escolha
 - duração de um dia, ou parte de um dia
 - o tipo de atividade será função da época do ano e da propriedade
- envolvimento de longa duração
 - uma ou várias atividades por ano, de apoio à gestão para a conservação, através de atividades diversificadas
 - apenas numa propriedade (por exemplo apadrinhamento ou apoio a programas de gestão)
 - em várias propriedades (apoio à gestão da MONTIS)

Voluntariado Corporativo
Catálogo de atividades 2025



Plantações de espécies nativas



De Novembro a Março

(carvalhos, sobreiros, amieiros medronheiros, pilriteiros, ...)

- **Vieiro** (São Pedro do Sul)
- **Baldio de Carvalhais** (São Pedro do Sul)
- **Cabril e Souto do Brejo** (várias propriedades, Pampilhosa da Serra)
- **Tortosendo** (Covilhã)
- **Malveira** (Mafra)

Voluntariado Corporativo
Catálogo de atividades 2025



Plantações de espécies nativas (descrição)

Com o apoio de uma enxada é escavado um buraco mais profundo do que a raiz da planta. Esta é colocada, de forma a que fique direita, preenche-se o buraco com a terra que foi retirada, calca-se de seguida em redor da planta e protege-se com ervas ou folhas para ajudar a manter a humidade. Na sementeira, enterram-se as bolotas ou outras sementes.

O objetivo é aumentar a cobertura vegetal com espécies nativas e a biodiversidade e contribuir assim para a captura de carbono e recuperação do solo.



Voluntariado Corporativo
Catálogo de atividades 2025



Condução de regeneração natural



De Abril a Outubro

(abertura de caminhos e clareiras, podas)

- **Cerdeirinha** (São Pedro do Sul)
- **Vermilhas** (Vouzela)
- **Cabril e Souto do Brejo** (várias propriedades, Pampilhosa da Serra)
- **Tortosendo** (Covilhã)

Voluntariado Corporativo
Catálogo de atividades 2025



Condução de regeneração natural (descrição)

Apoio à regeneração natural

Corte dos ramos mais baixos, escolha dos troncos mais vigorosos e poda dos mais fracos, e remoção de plantas com que estejam a competir por luz e nutrientes.

O objetivo é fazer com que a árvore concentre a sua energia no crescimento vertical, tornando-se mais alta e saudável e simultaneamente, acelerar a formação de um copado que controle o mato por ensombramento e promover a descontinuidade vertical dos combustíveis.

Abertura de caminhos e criação de clareiras

Através da limpeza de matos, com enxadas ou tesouras de poda, serão criados e mantidos caminhos transitáveis e seguros, ou proceder-se-á à criação de clareiras, formando um padrão de "mosaico".



O objetivo é facilitar o acesso para atividades de gestão e promover a diversidade de *habitat*, criando condições favoráveis para diferentes espécies e aumentando a resiliência a incêndios florestais.

Voluntariado Corporativo
Catálogo de atividades 2025



Controlo de plantas invasoras



De Abril a Outubro

(arranque, corte e descasque de acácias e outras)

- **Costa Bacelo** (Arouca)
- **Vieiro** (São Pedro do Sul)
- **Baldio da Granja** (São Pedro do Sul)
- **Quinta das Lamas** (Vouzela)
- **Tortosendo** (Covilhã)
- **Malveira** (Mafra)

Voluntariado Corporativo
Catálogo de atividades 2025



Controlo de plantas invasoras (descrição)



Proceder ao arranque manual, ou com a ajuda de uma enxada, das plantas mais pequenas; descascar a parte inferior do tronco de algumas das acácias com navalha para impedir o contacto entre a raiz e as folhas; corte raso no caso da háquea-picante e acácia de espiga.

O objetivo é eliminar ou limitar a propagação de espécies de plantas que ameaçam o equilíbrio ecológico, contribuindo para proteger os ecossistemas locais e criar áreas para futuras plantações de espécies nativas, preservando a biodiversidade e o equilíbrio natural.

Voluntariado Corporativo
Catálogo de atividades 2025



Engenharia natural



Todo o ano

(correção de linhas de água, construção de socalcos)

- **Vieiro** (São Pedro do Sul)
- **Baldio de Carvalhais** (São Pedro do Sul)
- **Vermilhas** (Vouzela)
- **Tortosendo** (Covilhã)
- **Cabril e Souto do Brejo** (várias propriedades, Pampilhosa da Serra)
- **Malveira** (Mafra)

Voluntariado Corporativo
Catálogo de atividades 2025



Engenharia natural (descrição)



Realizar intervenções de estabilização de encostas, de contenção de solos e/ou de regularização de linhas de água, construindo pequenas barragens, proteções de margens, socalcos, etc. com recurso a materiais naturais, como troncos, ramos, madeira, pedras e plantas.

O objetivo é criar estruturas que se integrem no ambiente e melhorem a retenção do solo, evitando erosão e deslizamentos, induzam maior infiltração de água e apoiem o crescimento de vegetação nas margens, inclusive através da instalação de estacaria viva, protegendo os ecossistemas.

Voluntariado Corporativo
Catálogo de atividades 2025



Valores por atividade

Por localização*

Monitor: 240 €

- mais um monitor (+120 €) por cada 20 participantes adicionais

Deslocação

- Vouzela: 39 € (exceto Quinta das Lamas, s/ custos)
- Baldio de Carvalhais: 52 €
- Vieiro e Costa Bacelo: 78 €
- Malveira: 300 €
- Pampilhosa da Serra: 230 €
- Tortosendo: 290 €

* inclui 2 deslocações e 2 dias de monitor dado ser necessária uma deslocação de preparação

Por pessoa

Ferramentas, luvas e seguro: 5 €/pessoa

Merenda tradicional: 10 €/pessoa *

- pão, queijo, chouriço, (ou bola de enchidos), pepino e tomate, fruta, doces/mel, biscoitos ou bolos da região, vinho/água

Refeição ligeira: 12 €/pessoa *

- sopa e sanduíches + fruta, doces/mel, biscoitos ou bolos da região, vinho/água

* inclui ferramentas, luvas e seguro de acidentes pessoais

Por árvore/planta (da empresa)

- 3 €/planta; 5 €/planta incluindo reposição

Voluntariado Corporativo
Catálogo de atividades 2025



Possíveis indicadores de voluntariado



- Horas de intervenção
- Árvores valorizadas (n.º)
- Plantas plantadas (n.º / espécie)
- Plantas semeadas (n.º / espécie)
- Estruturas de engenharia natural colocadas (n.º / tipo)
- Espécies registadas (n.º)
- Invasoras controladas (m² ou n.º)
- Galerias ripícolas restauradas (metros)
- Acessos abertos (metros)
- Clareiras abertas (m²)

Voluntariado Corporativo
Catálogo de atividades 2025



Proposta de certificado



Voluntariado Corporativo
Catálogo de atividades 2025



Contactos



MORADA:

Av Sidónio Pais, Central de Camionagem R/C
3670-254 Vouzela

TELEFONE:

(+351) 232 774 040 / 925 840 014

E-MAIL:

montisacn@gmail.com

ACOMPANHE-NOS EM:

<https://montisacn.com>

<https://montisacn.blogspot.com>

<https://www.facebook.com/montisacn>

<https://www.instagram.com/montisacn>

<https://www.linkedin.com/in/montisacn/>

Voluntariado Corporativo
Catálogo de atividades 2025

